

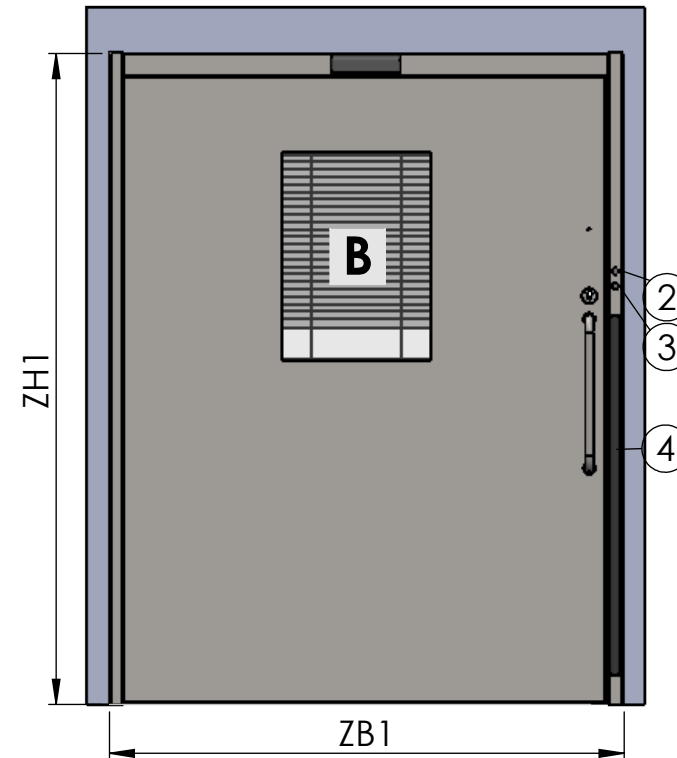
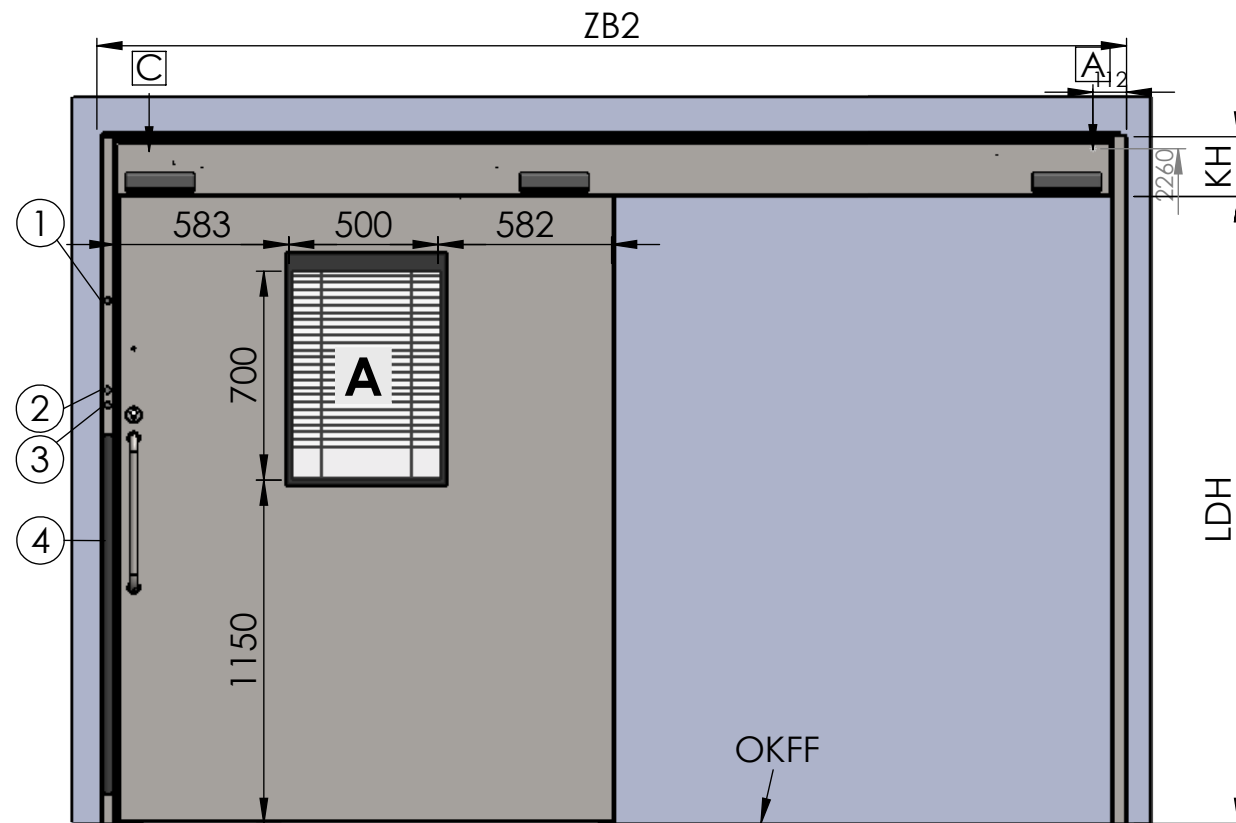
von Raum
Ansicht Laufwerksseite LWS

A Bauseitige Leistungen:
Zuleitung: NYM 3x1,5 mm²
Potentialausgleich : 1x6mm²
Elektr. Anschluß: 230V 50/60 Hz
Absicherung: 10 A
1m freies Kabelende

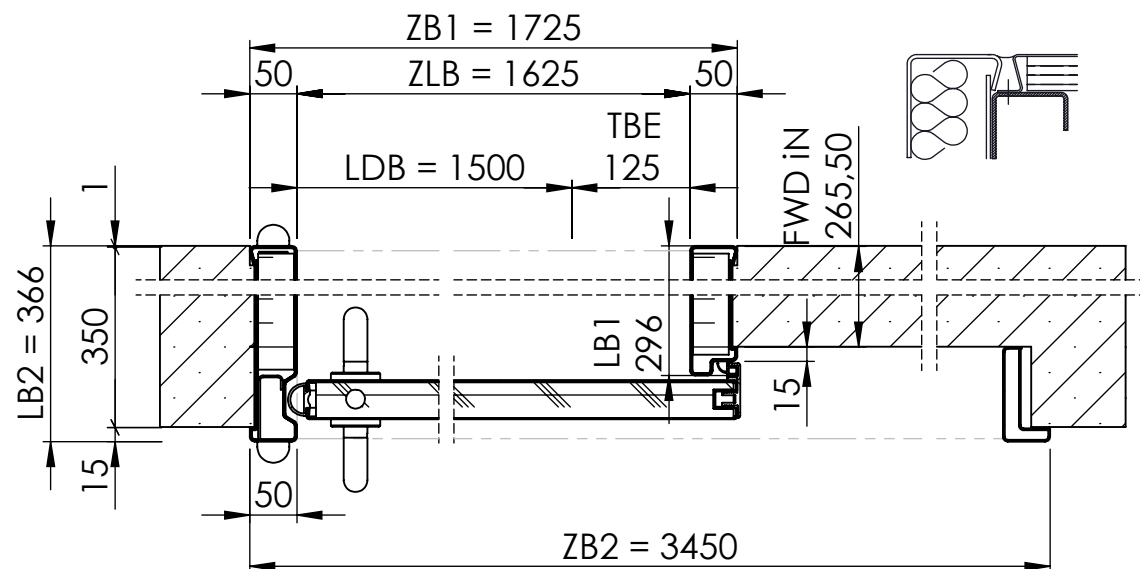
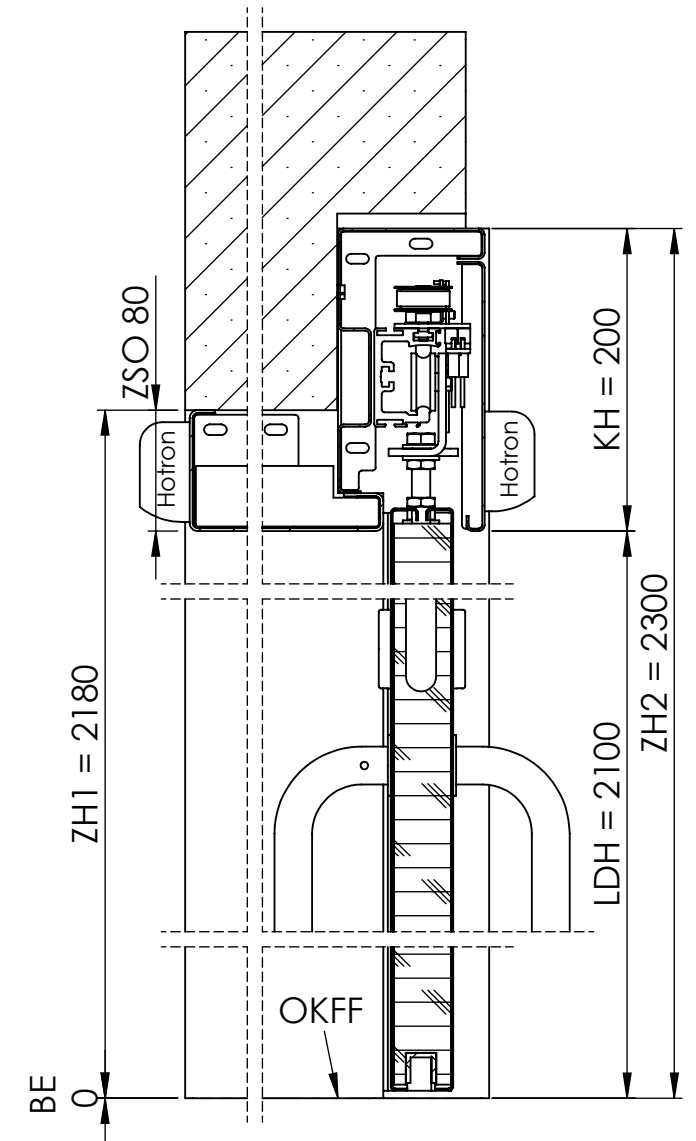
B	Bauseitige Leistung: Potentialausgleich : 1x6mm ² 1m freies Kabelende
----------	--

C Bauseitige Leistung:
Kabelausschlag bei Markierung
"C" an Laufwerkkasten für
Steuerleitungen
1m freies Kabelende

Zu Raum
Ansicht LW-Gegenseite GGS



24V DC 0,5A
2x1,5mm² → 2x0,5mm² → 0



Betätigungen:

- ① Daueroffen
- ② Teilöffnung
- ③ Normalöffnung
- ④ Normalöffnung
- ⑤ Separater Impulsgeberträger
- ⑥ Not-Aus
- ⑦ Jalousie-Taster
- ⑧ Jalousie-Wippe
- ⑨ Rot-Grün Anzeige
- ⑩ Großflächentaster
- ⑪ Externe Betätigung

On-site wall / Bauseitige Wand:

BR1 = 1715mm
BRN = 3425mm
BR2 = 3286mm
BRH = 2180mm
BRNH = 2310mm

Glazing / Verglasung:

to room / LW- Gegenseite
Flächenbündig
 RD 30 0,5 Pb / 56 kV, 6mm
 SZR 27.0mm
 ESG, 4mm
Silikonfuge
 from room / Laufwerksseite


Shadowing / Verdunklung
ISO-Shadow (Lamelle)
A-Seite auf LWS


Comment:
Z: -UK Fa.HT. C-Ständer. 3x220er Ständer,
2x80er Ständer
-mit Abweiser
B: -Überströmung über Türspalt 125 m³/h
Bleigleichwert Pb=0.3mm

running in niche /
Ausführung in Nische

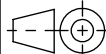
Nicht tolerierte Funktionsmaße (M) bei Kantteilen nach DIN ISO 2768-01
Längenmaße m (mittel) / Winkelmaße c (grob), ansonsten gilt die Allg.tol. DIN ISO 2768-mK

1.417.1		1.F411 Flur 17		1.417 OP5		01	
Tür-Nr.		von Raum		zu Raum		Etage	
Rechts Öffnend		Auto 230V		LV-Pos:			
Schloss:		Vollzylinder PZ D 30/30		Türblattgewicht:		192 kg	
Blei - Zarge Blatt:		0,5 mm 0,5 mm		Türzargengewicht:		101 kg	
Beschläge:		Griff V2A D25 L500					
Blatt:		V2A pulv. Sonderfarbe RAL 9016					
Zarge:		V2A geschliffen					
Absicherung für "öffentlicher Bereich" nach DIN 18650				Ja		Lfd Nr.: 009	

Projekt / Project:		Projektleiter: Fürsich		FA-Nr. / FA-No.		 <p>HT Labor + Hospitaltechnik GmbH Rambacher Str. 2 · 91180 Heideck · Germany info@htgroup.de · www.htgroup.de</p>	
Benennung / Title				Menge / Quantity			
PJ190100, Altötting-2BA				1			
Teile-Nr. / Part-No.		Datum / Date		Name / Name		<p>Zeichnungs-Nr. / Drawing-No.</p> <p>PJ190100_009_A_ST_1flg_R</p>	
TZG00191		19.08.2020		Tjabus			
gez. / signed:							
Material / Material		Oberfläche / Surface		Gewicht/Weight (kg)			
-		-					



Alle Rechte sowie Konstruktionsänderungen bleiben vorbehalten, HT Labor + Hospitaltechnik GmbH
All rights and constructional modifications are reserved, HT Labor + Hospitaltechnik GmbH

Index		Maßstab/Scale	Abm./Size	Blatt/Sheet
A		1:20	A3	1